

Szkoła Poznań SP62 Druskienicka 32

Partner kontaktowy:
Numer zlecenia:
Firma:
Numer klienta:

Data: 07.03.2025
Edytor: Krystian Jóźwiak



LUXIONA POLAND S.A.

27-580 SADOWIE, JACENTÓW 167

Edytor Krystian Józwiak
Telefon 517 615 474
faks
e-Mail krystian.jozwiak@luxiona.com

Spis treści

Szkoła Poznań SP62 Druskienicka 32

Strona tytułowa projektu	1
Spis treści	2
Lista opraw	4
-1 Magazyn	
Podsumowanie	7
-1 Magazyn 1	
Podsumowanie	8
- Biuro1	
Podsumowanie	9
-1 Korytarz 2,32	
Podsumowanie	10
-1 Łazienka	
Podsumowanie	11
0 Stołówka	
Podsumowanie	12
0 Komunikacja	
Podsumowanie	13
0 Biuro 1	
Podsumowanie	14
0 Biuro 2	
Podsumowanie	15
0 Pok. nauczycieli	
Podsumowanie	16
0 Sekretariat	
Podsumowanie	17
0 Sala lekcyjna 1	
Podsumowanie	18
wc	
Podsumowanie	19
WC 2	
Podsumowanie	20
WC 3	
Podsumowanie	21
0 Sala lekcyjna 2	
Podsumowanie	22
0 Komunikacja 3	
Podsumowanie	23
0 Komunikacja 4	
Podsumowanie	24
Sala sportowa	
Podsumowanie	25
Sala gimnastyczna mała	
Podsumowanie	26
0 Natrysk	
Podsumowanie	27
0 Szatnia	
Podsumowanie	28
0 Sala lekcyjna 3 + Tablica	
Podsumowanie	29
Powierzchnie obliczeniowe (zestawienie wyników)	30
3D Rendering	31
Przedstawienie nieprawidłowych kolorów	32
Powierzchnie pomieszczenia	



LUXIONA POLAND S.A.

27-580 SADOWIE, JACENTÓW 167

Edytor Krystian Józwiak
Telefon 517 615 474
faks
e-Mail krystian.jozwiak@luxiona.com

Spis treści

Tablica 500lx	
Izolinie (E, prostopadłe)	33
KLsch	
Podsumowanie	34
-1 Sala lekcyjna 2	
Podsumowanie	35
Sala plastyczna	
Podsumowanie	36
Powierzchnie obliczeniowe (zestawienie wyników)	37



LUXIONA POLAND S.A.

27-580 SADOWIE, JACENTÓW 167

Edytor Krystian Józwiak

Telefon 517 615 474

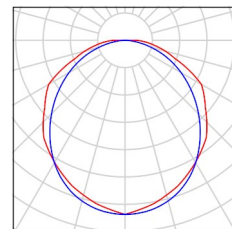
faks

e-Mail krystian.jozwiak@luxiona.com

Szkoła Poznań SP62 Druskienicka 32 / Lista opraw

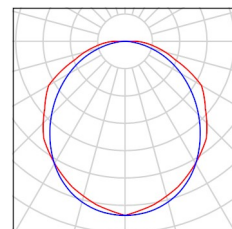
6 Ilość LUXIONA 19.3205.0002.21 NEPTUN LED
COMPACT V2 2600 PC-FROZEN E 21 IP66
840 / L-1200
Numer artykułu: 19.3205.0002.21
Strumień świetlny (Oprawa): 2804 lm
Strumień świetlny (Lampy): 3058 lm
Moc opraw: 16.0 W
Klasyfikacja oświetleń CIE: 100
Kod Flux CIE: 45 75 93 100 92
Wyposażenie: 1 x LED (Czynnik korekcyjny
1.000).

Ilustracje oświetleń
znajdziesz w naszym
katalogu oświetleń.



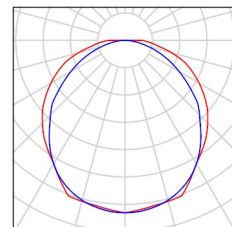
3 Ilość LUXIONA 19.3205.0006.21 NEPTUN LED
COMPACT V2 4000 PC-FROZEN E 21 IP66
840 / L-1200
Numer artykułu: 19.3205.0006.21
Strumień świetlny (Oprawa): 4223 lm
Strumień świetlny (Lampy): 4606 lm
Moc opraw: 25.0 W
Klasyfikacja oświetleń CIE: 100
Kod Flux CIE: 45 75 93 100 92
Wyposażenie: 1 x neptun-compact-v2-4000-840
(Czynnik korekcyjny 1.000).

Ilustracje oświetleń
znajdziesz w naszym
katalogu oświetleń.



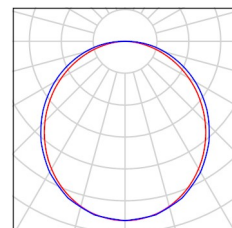
5 Ilość LUXIONA 19.3205.0014.21 NEPTUN LED
COMPACT V2 8000 PC-FROZEN E 21 IP66
840 / L-1200
Numer artykułu: 19.3205.0014.21
Strumień świetlny (Oprawa): 8566 lm
Strumień świetlny (Lampy): 9214 lm
Moc opraw: 52.0 W
Klasyfikacja oświetleń CIE: 100
Kod Flux CIE: 45 75 93 100 93
Wyposażenie: 2 x neptun-compact-v2-8000-840
(Czynnik korekcyjny 1.000).

Ilustracje oświetleń
znajdziesz w naszym
katalogu oświetleń.



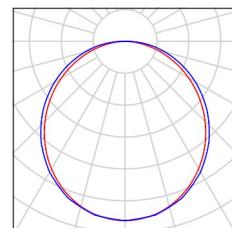
1 Ilość LUXIONA 19.3209.0014.34 LOTOS ELEGANCE
SQUARE PC LED COMPACT V2 1800 E CMW
IP54 840
Numer artykułu: 19.3209.0014.34
Strumień świetlny (Oprawa): 1868 lm
Strumień świetlny (Lampy): 2916 lm
Moc opraw: 17.0 W
Klasyfikacja oświetleń CIE: 100
Kod Flux CIE: 46 77 95 100 64
Wyposażenie: 1 x lotos-square-v2-1800-840
(Czynnik korekcyjny 1.000).

Ilustracje oświetleń
znajdziesz w naszym
katalogu oświetleń.



10 Ilość LUXIONA 19.3209.0016.34 LOTOS ELEGANCE
SQUARE PC LED COMPACT V2 2400 E CMW
IP54 840
Numer artykułu: 19.3209.0016.34
Strumień świetlny (Oprawa): 2470 lm
Strumień świetlny (Lampy): 3855 lm
Moc opraw: 23.0 W
Klasyfikacja oświetleń CIE: 100
Kod Flux CIE: 46 77 95 100 64

Ilustracje oświetleń
znajdziesz w naszym
katalogu oświetleń.



Wyposażenie: 1 x lotos-square-v2-2400-840
(Czynnik korekcyjny 1.000).



LUXIONA POLAND S.A.

27-580 SADOWIE, JACENTÓW 167

Edytor Krystian Józwiak

Telefon 517 615 474

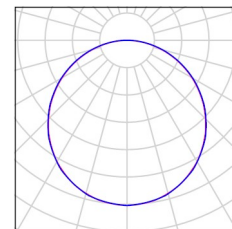
faks

e-Mail krystian.jozwiak@luxiona.com

Szkoła Poznań SP62 Druskienicka 32 / Lista opraw

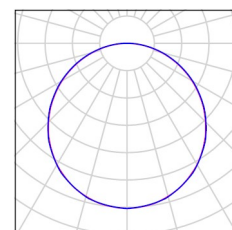
15 Ilość LUXIONA 19.3213.0002.34 BACKPANEL LED
3800 PLX E 34 IP20/44 840
Numer artykułu: 19.3213.0002.34
Strumień świetlny (Oprawa): 3579 lm
Strumień świetlny (Lampy): 3996 lm
Moc opraw: 25.0 W
Klasyfikacja oświetleń CIE: 100
Kod Flux CIE: 45 77 94 100 90
Wyposażenie: 1 x backpanel-3800-840 (Czynnik korekcyjny 1.000).

Ilustracje oświetleń znajdziesz w naszym katalogu oświetleń.



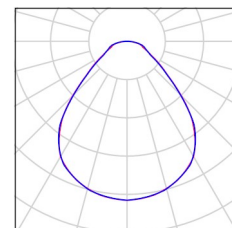
69 Ilość LUXIONA 19.3213.0010.34 BACKPANEL LED
4800 PLX E 34 IP20/44 840
Numer artykułu: 19.3213.0010.34
Strumień świetlny (Oprawa): 4450 lm
Strumień świetlny (Lampy): 4968 lm
Moc opraw: 33.0 W
Klasyfikacja oświetleń CIE: 100
Kod Flux CIE: 45 77 94 100 90
Wyposażenie: 1 x backpanel-4800-840 (Czynnik korekcyjny 1.000).

Ilustracje oświetleń znajdziesz w naszym katalogu oświetleń.



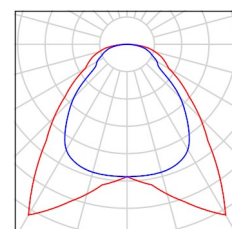
74 Ilość LUXIONA 19.3213.0014.34 BACKPANEL LED
4800 MICRO-PRM E 34 IP20/44 840
Numer artykułu: 19.3213.0014.34
Strumień świetlny (Oprawa): 4369 lm
Strumień świetlny (Lampy): 4968 lm
Moc opraw: 33.0 W
Klasyfikacja oświetleń CIE: 100
Kod Flux CIE: 61 87 97 100 88
Wyposażenie: 1 x backpanel-4800-840 (Czynnik korekcyjny 1.000).

Ilustracje oświetleń znajdziesz w naszym katalogu oświetleń.



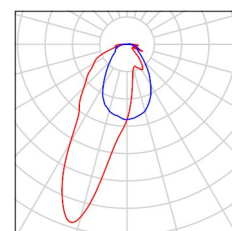
2 Ilość LUXIONA 19.4099.2421.34 EUROPANEL LED
8000 MICRO-PRM E 34 IP20/44 840 1200X300
Numer artykułu: 19.4099.2421.34
Strumień świetlny (Oprawa): 6936 lm
Strumień świetlny (Lampy): 9839 lm
Moc opraw: 59.0 W
Klasyfikacja oświetleń CIE: 100
Kod Flux CIE: 58 83 95 100 71
Wyposażenie: 1 x europanel 8000lm 840 (Czynnik korekcyjny 1.000).

Ilustracje oświetleń znajdziesz w naszym katalogu oświetleń.



1 Ilość LUXIONA Troll 19.3045.1303.34 ARUNA SLIM
SURFACE LED 8000 OPTICS-3L E 34 840 / L-1200
Numer artykułu: 19.3045.1303.34
Strumień świetlny (Oprawa): 6365 lm
Strumień świetlny (Lampy): 8330 lm
Moc opraw: 57.0 W
Klasyfikacja oświetleń CIE: 99
Kod Flux CIE: 54 81 94 99 76
Wyposażenie: 2 x LX-AL-4000-840-8X17-560X16-CREE2835_8000lm_840 (Czynnik korekcyjny 1.000).

Ilustracje oświetleń znajdziesz w naszym katalogu oświetleń.





LUXIONA POLAND S.A.

27-580 SADOWIE, JACENTÓW 167

Edytor Krystian Józwiak

Telefon 517 615 474

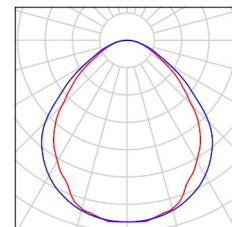
faks

e-Mail krystian.jozwiak@luxiona.com

Szkoła Poznań SP62 Druskienicka 32 / Lista opraw

20 Ilość LUXIONA Troll 19.4206.3121.34 RUBIN SPORT
NEW LED 24000 MICRO-PRM KR E 34 840 /
1190X320
Numer artykułu: 19.4206.3121.34
Strumień świetlny (Oprawa): 18767 lm
Strumień świetlny (Lampy): 24990 lm
Moc opraw: 171.0 W
Klasyfikacja oświetleń CIE: 100
Kod Flux CIE: 57 87 97 100 75
Wyposażenie: 6 x LX-AL-4000-840-8X17-
560X16-CREE2835_24000lm_840 (Czynnik
korekcyjny 1.000).

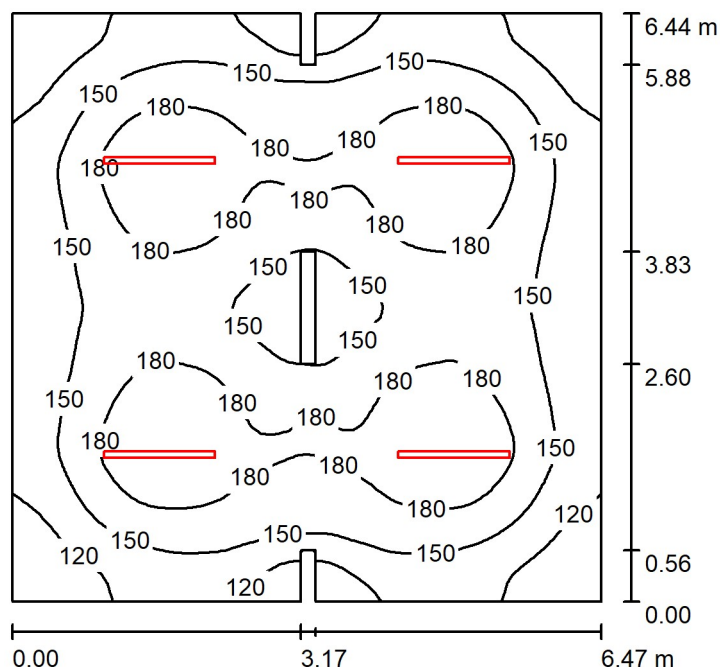
Ilustracje oświetleń
znajdziesz w naszym
katalogu oświetleń.



LUXIONA POLAND S.A.

27-580 SADOWIE, JACENTÓW 167

Edytor Krystian Jóźwiak
 Telefon 517 615 474
 faks
 e-Mail krystian.jozwiak@luxiona.com

-1 Magazyn / Podsumowanie

Wysokość pomieszczenia: 2.350 m, Wysokość montażu: 2.350 m,
 Współczynnik konserwacji: 0.80

Wartości Lux, Skala 1:83

Powierzchnia	ρ [%]	E_m [lx]	E_{min} [lx]	E_{max} [lx]	E_{min} / E_m
Płaszczyzna pracy	/	157	92	209	0.581
Podłoga	20	157	88	209	0.561
Sufit	70	39	31	49	0.802
Ściany (12)	50	91	38	139	/

Płaszczyzna pracy:

Wysokość: 0.000 m
 Siatka: 64 x 64 Punkty
 Margines: 0.000 m

Wykaz opraw

Nr.	Ilość	Etykieta (Czynnik korekcyjny)	Φ (Oprawa) [lm]	Φ (Lampy) [lm]	P [W]
1	4	LUXIONA 19.3205.0002.21 NEPTUN LED COMPACT V2 2600 PC-FROZEN E 21 IP66 840 / L-1200 (1.000)	2804	3058	16.0
W sumie:			11215W sumie:	12232	64.0

Specyfikacja mocy przyłączeniowej: $1.54 \text{ W/m}^2 = 0.98 \text{ W/m}^2/100 \text{ lx}$ (Powierzchnia podstawowa: 41.48 m^2)



LUXIONA POLAND S.A.

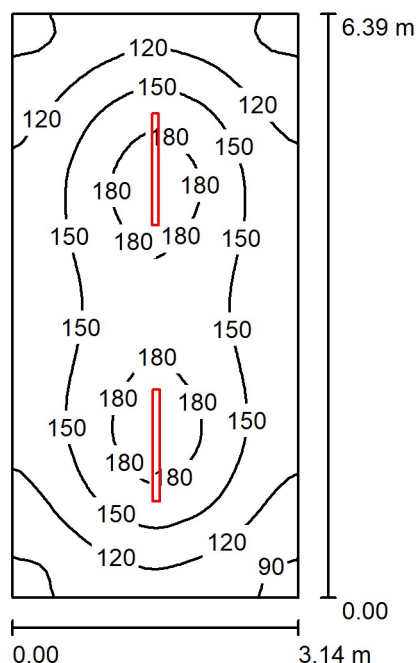
27-580 SADOWIE, JACENTÓW 167

Edytor Krystian Jóźwiak

Telefon 517 615 474

faks

e-Mail krystian.jozwiak@luxiona.com

-1 Magazyn 1 / Podsumowanie

Wysokość pomieszczenia: 2.350 m, Wysokość montażu: 2.350 m,
Współczynnik konserwacji: 0.80

Wartości Lux, Skala 1:83

Powierzchnia	ρ [%]	E_m [lx]	E_{min} [lx]	E_{max} [lx]	E_{min} / E_m
Płaszczyzna pracy	/	142	81	196	0.573
Podłoga	20	142	80	196	0.564
Sufit	70	37	28	42	0.742
Ściany (4)	50	88	32	140	/

Płaszczyzna pracy:

Wysokość: 0.000 m
Siatka: 32 x 64 Punkty
Margines: 0.000 m

Wykaz opraw

Nr.	Ilość	Etykieta (Czynnik korekcyjny)	Φ (Oprawa) [lm]	Φ (Lampy) [lm]	P [W]
1	2	LUXIONA 19.3205.0002.21 NEPTUN LED COMPACT V2 2600 PC-FROZEN E 21 IP66 840 / L-1200 (1.000)	2804	3058	16.0
W sumie:			5608	6116	32.0

Specyfikacja mocy przyłączeniowej: $1.59 \text{ W/m}^2 = 1.13 \text{ W/m}^2 / 100 \text{ lx}$ (Powierzchnia podstawowa: 20.06 m^2)



LUXIONA POLAND S.A.

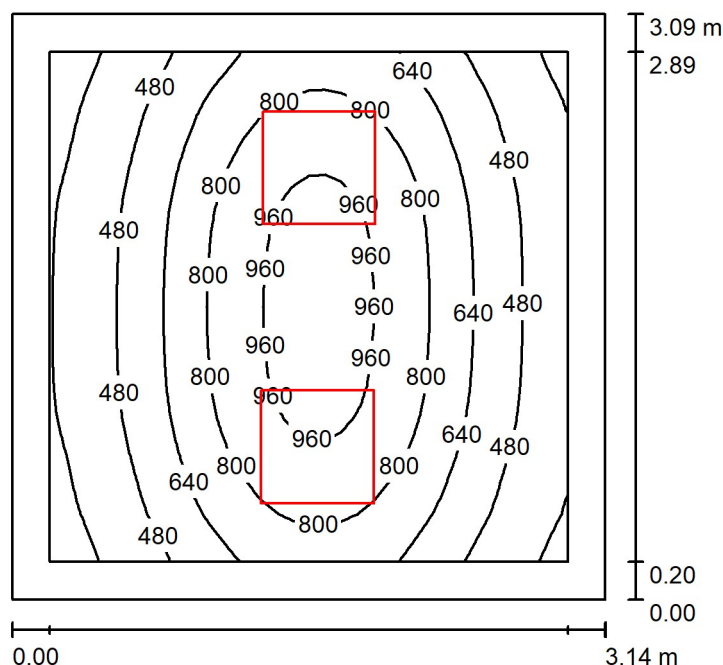
27-580 SADOWIE, JACENTÓW 167

Edytor Krystian Józwiak

Telefon 517 615 474

faks

e-Mail krystian.jozwiak@luxiona.com

- Biuro1 / Podsumowanie

Wysokość pomieszczenia: 2.350 m, Wysokość montażu: 2.350 m,
Współczynnik konserwacji: 0.80

Wartości Lux, Skala 1:40

Powierzchnia	ρ [%]	E_m [lx]	E_{min} [lx]	E_{max} [lx]	E_{min} / E_m
Płaszczyzna pracy	/	654	249	1025	0.381
Podłoga	20	438	253	595	0.577
Sufit	70	101	72	133	0.709
Ściany (4)	50	223	81	548	/

Płaszczyzna pracy:

Wysokość: 0.850 m
Siatka: 32 x 32 Punkty
Margines: 0.200 m

Wykaz opraw

Nr.	Ilość	Etykieta (Czynnik korekcyjny)	Φ (Oprawa) [lm]	Φ (Lampy) [lm]	P [W]
1	2	LUXIONA 19.3213.0014.34 BACKPANEL LED 4800 MICRO-PRM E 34 IP20/44 840 (1.000)	4369	4968	33.0
W sumie:			8739	9936	66.0

Specyfikacja mocy przyłączeniowej: $6.80 \text{ W/m}^2 = 1.04 \text{ W/m}^2/100 \text{ lx}$ (Powierzchnia podstawowa: 9.70 m^2)

LUXIONA POLAND S.A.

27-580 SADOWIE, JACENTÓW 167

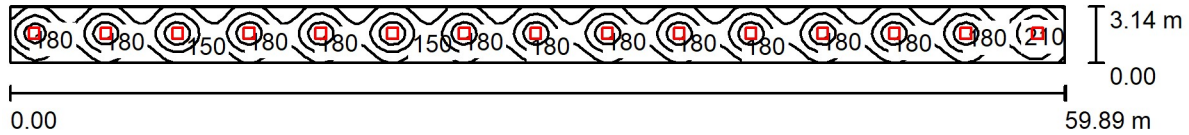
Edytor Krystian Józwiak

Telefon 517 615 474

faks

e-Mail krystian.jozwiak@luxiona.com

-1 Korytarz 2,32 / Podsumowanie



Wysokość pomieszczenia: 2.320 m, Wysokość montażu: 2.320 m,

Współczynnik konserwacji: 0.80

Wartości Lux, Skala 1:429

Powierzchnia	ρ [%]	E_m [lx]	E_{min} [lx]	E_{max} [lx]	E_{min} / E_m
Płaszczyzna pracy	/	170	118	241	0.697
Podłoga	20	170	115	241	0.680
Sufit	70	41	34	58	0.830
Ściany (4)	50	103	42	201	/

Płaszczyzna pracy:

Wysokość: 0.000 m

Siatka: 128 x 16 Punkty

Margines: 0.000 m

Wykaz oprav

Nr.	Ilość	Etykieta (Czynnik korekcyjny)	Φ (Oprawa) [lm]	Φ (Lampy) [lm]	P [W]
1	15	LUXIONA 19.3213.0002.34 BACKPANEL LED 3800 PLX E 34 IP20/44 840 (1.000)	3579	3996	25.0
W sumie:			53689	W sumie: 59940	375.0

Specyfikacja mocy przyłączeniowej: $2.00 \text{ W/m}^2 = 1.18 \text{ W/m}^2/100 \text{ lx}$ (Powierzchnia podstawowa: 187.82 m^2)

LUXIONA POLAND S.A.

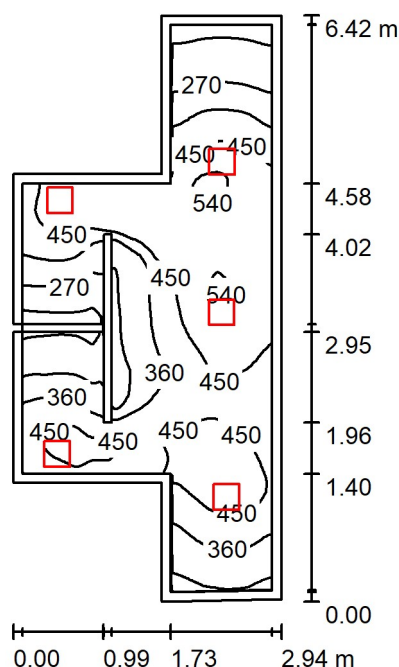
27-580 SADOWIE, JACENTÓW 167

Edytor Krystian Józwiak

Telefon 517 615 474

faks

e-Mail krystian.jozwiak@luxiona.com

-1 Łazienka / Podsumowanie

Wysokość pomieszczenia: 2.360 m, Wysokość montażu: 2.360 m,
Współczynnik konserwacji: 0.80

Wartości Lux, Skala 1:83

Powierzchnia	ρ [%]	E_m [lx]	E_{min} [lx]	E_{max} [lx]	E_{min} / E_m
Płaszczyzna pracy	/	395	142	550	0.360
Podłoga	20	266	137	374	0.517
Sufit	70	107	54	445	0.505
Ściany (9)	50	231	67	2617	/

Płaszczyzna pracy:

Wysokość: 0.850 m
Siatka: 128 x 128 Punkty
Margines: 0.100 m

Wykaz opraw

Nr.	Ilość	Etykieta (Czynnik korekcyjny)	Φ (Oprawa) [lm]	Φ (Lampy) [lm]	P [W]
1	5	LUXIONA 19.3209.0016.34 LOTOS ELEGANCE SQUARE PC LED COMPACT V2 2400 E CMW IP54 840 (1.000)	2470	3855	23.0
W sumie:			12349	19275	115.0

Specyfikacja mocy przyłączeniowej: $8.28 \text{ W/m}^2 = 2.10 \text{ W/m}^2/100 \text{ lx}$ (Powierzchnia podstawowa: 13.90 m^2)



LUXIONA POLAND S.A.

27-580 SADOWIE, JACENTÓW 167

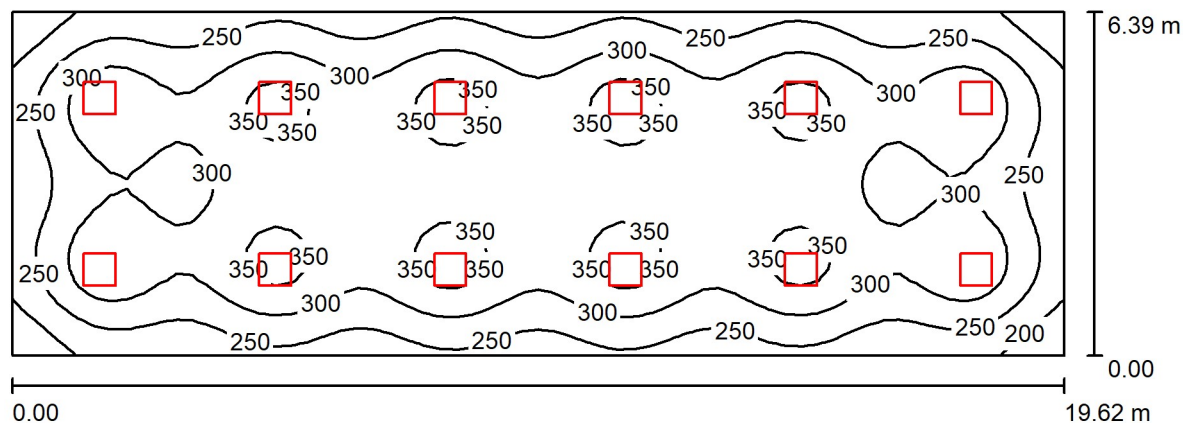
Edytor Krystian Józwiak

Telefon 517 615 474

faks

e-Mail krystian.jozwiak@luxiona.com

0 Stołówka / Podsumowanie



Wysokość pomieszczenia: 3.200 m, Wysokość montażu: 3.200 m,
Współczynnik konserwacji: 0.80

Wartości Lux, Skala 1:141

Powierzchnia	ρ [%]	E_m [lx]	E_{min} [lx]	E_{max} [lx]	E_{min} / E_m
Płaszczyzna pracy	/	296	161	375	0.544
Podłoga	20	263	160	311	0.608
Sufit	70	65	57	77	0.873
Ściany (4)	50	164	69	237	/

Płaszczyzna pracy:

Wysokość: 0.850 m
Siatka: 64 x 32 Punkty
Margines: 0.000 m

UGR

Lewa ściana 22
Dolna ściana 21
(CIE, SHR = 0.25.)

Wzdłuż-

W poprzek

do osi oświetlenia

Wykaz opraw

Nr.	Ilość	Etykieta (Czynnik korekcyjny)	Φ (Oprawa) [lm]	Φ (Lampy) [lm]	P [W]
1	12	LUXIONA 19.3213.0010.34 BACKPANEL LED 4800 PLX E 34 IP20/44 840 (1.000)	4450	4968	33.0
W sumie:			53399	59616	396.0

Specyfikacja mocy przyłączeniowej: $3.16 \text{ W/m}^2 = 1.07 \text{ W/m}^2/100 \text{ lx}$ (Powierzchnia podstawowa: 125.33 m^2)



LUXIONA POLAND S.A.

27-580 SADOWIE, JACENTÓW 167

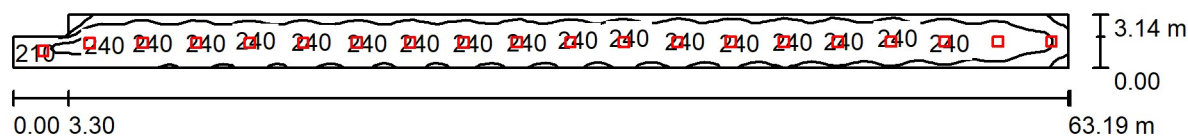
Edytor Krystian Józwiak

Telefon 517 615 474

faks

e-Mail krystian.jozwiak@luxiona.com

0 Komunikacja / Podsumowanie



Wysokość pomieszczenia: 3.220 m, Wysokość montażu: 3.221 m,
Współczynnik konserwacji: 0.80

Wartości Lux, Skala 1:452

Powierzchnia	ρ [%]	E_m [lx]	E_{min} [lx]	E_{max} [lx]	E_{min} / E_m
Płaszczyzna pracy	/	220	151	253	0.686
Podłoga	20	221	157	254	0.708
Sufit	70	64	55	121	0.865
Ściany (6)	50	154	71	580	/

Płaszczyzna pracy:

Wysokość: 0.000 m
Siatka: 226 x 11 Punkty
Margines: 0.000 m

Wykaz opraw

Nr.	Ilość	Etykieta (Czynnik korekcyjny)	Φ (Oprawa) [lm]	Φ (Lampy) [lm]	P [W]
1	20	LUXIONA 19.3213.0010.34 BACKPANEL LED 4800 PLX E 34 IP20/44 840 (1.000)	4450	4968	33.0
W sumie:			88998	W sumie: 99360	660.0

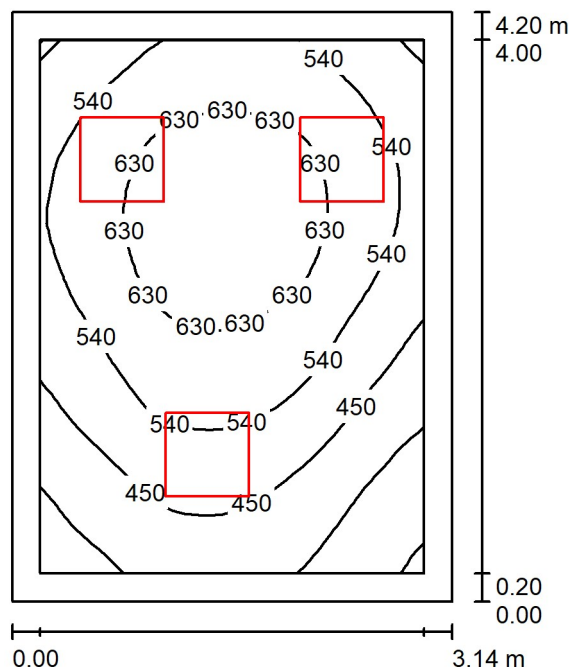
Specyfikacja mocy przyłączeniowej: $3.40 \text{ W/m}^2 = 1.54 \text{ W/m}^2/100 \text{ lx}$ (Powierzchnia podstawowa: 194.16 m^2)

LUXIONA POLAND S.A.

27-580 SADOWIE, JACENTÓW 167

Edytor Krystian Józwiak
 Telefon 517 615 474
 faks
 e-Mail krystian.jozwiak@luxiona.com

0 Biuro 1 / Podsumowanie



Wysokość pomieszczenia: 3.220 m, Wysokość montażu: 3.220 m,
 Współczynnik konserwacji: 0.80

Wartości Lux, Skala 1:54

Powierzchnia	ρ [%]	E_m [lx]	E_{min} [lx]	E_{max} [lx]	E_{min} / E_m
Płaszczyzna pracy	/	529	258	686	0.488
Podłoga	20	390	226	490	0.579
Sufit	70	113	68	145	0.606
Ściany (4)	50	248	85	606	/

Płaszczyzna pracy:

Wysokość: 0.850 m
 Siatka: 32 x 32 Punkty
 Margines: 0.200 m

Wykaz opraw

Nr.	Ilość	Etykieta (Czynnik korekcyjny)	Φ (Oprawa) [lm]	Φ (Lampy) [lm]	P [W]
1	3	LUXIONA 19.3213.0014.34 BACKPANEL LED 4800 MICRO-PRM E 34 IP20/44 840 (1.000)	4369	4968	33.0
W sumie:			13108	W sumie: 14904	99.0

Specyfikacja mocy przyłączeniowej: $7.51 \text{ W/m}^2 = 1.42 \text{ W/m}^2/100 \text{ lx}$ (Powierzchnia podstawowa: 13.19 m^2)

LUXIONA POLAND S.A.

27-580 SADOWIE, JACENTÓW 167

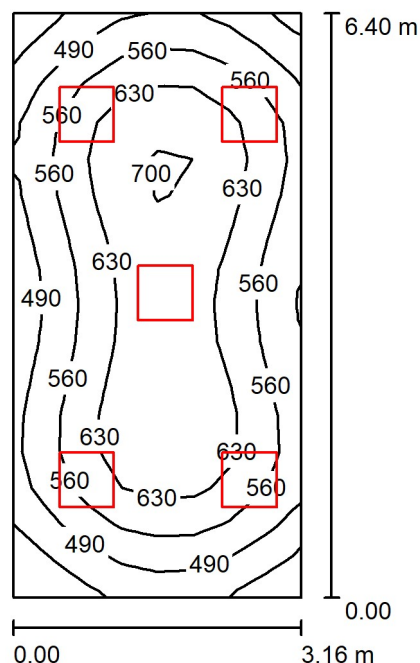
Edytor Krystian Józwiak

Telefon 517 615 474

faks

e-Mail krystian.jozwiak@luxiona.com

0 Biuro 2 / Podsumowanie



Wysokość pomieszczenia: 3.220 m, Wysokość montażu: 3.220 m,
Współczynnik konserwacji: 0.80

Wartości Lux, Skala 1:83

Powierzchnia	ρ [%]	E_m [lx]	E_{min} [lx]	E_{max} [lx]	E_{min} / E_m
Płaszczyzna pracy	/	590	371	714	0.628
Podłoga	20	469	301	566	0.643
Sufit	70	132	93	221	0.708
Ściany (4)	50	293	119	999	/

Płaszczyzna pracy:

Wysokość: 0.850 m
Siatka: 8 x 16 Punkty
Margines: 0.000 m

Wykaz opraw

Nr.	Ilość	Etykieta (Czynnik korekcyjny)	Φ (Oprawa) [lm]	Φ (Lampy) [lm]	P [W]
1	5	LUXIONA 19.3213.0014.34 BACKPANEL LED 4800 MICRO-PRM E 34 IP20/44 840 (1.000)	4369	4968	33.0
W sumie:			21847	W sumie: 24840	165.0

Specyfikacja mocy przyłączeniowej: $8.17 \text{ W/m}^2 = 1.38 \text{ W/m}^2/100 \text{ lx}$ (Powierzchnia podstawowa: 20.20 m^2)

LUXIONA POLAND S.A.

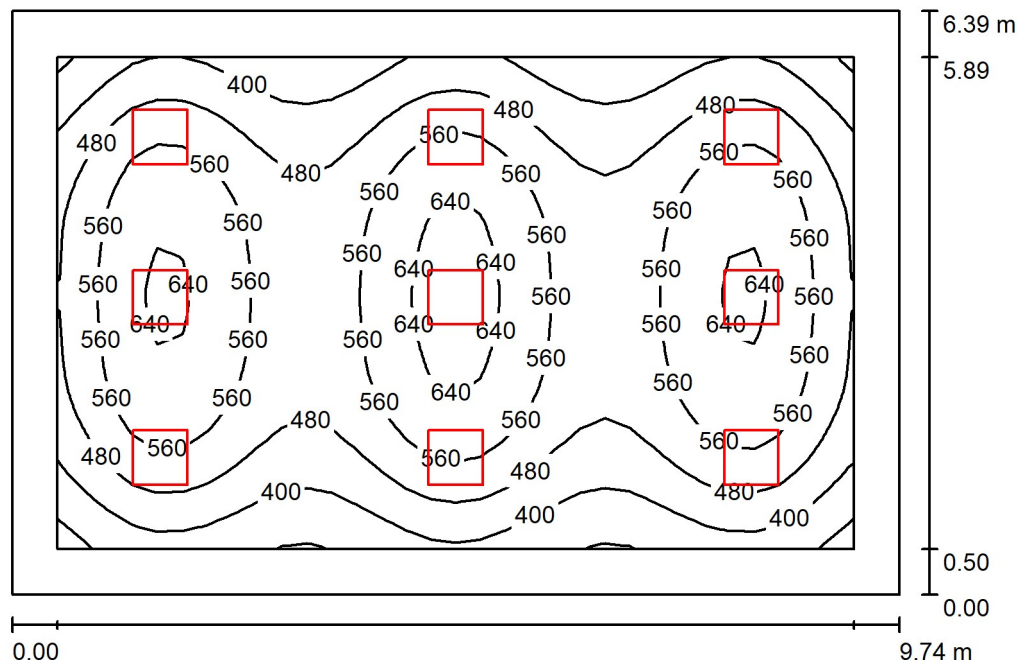
27-580 SADOWIE, JACENTÓW 167

Edytor Krystian Jóźwiak

Telefon 517 615 474

faks

e-Mail krystian.jozwiak@luxiona.com

0 Pok. nauczycieli / Podsumowanie

Wysokość pomieszczenia: 3.060 m, Wysokość montażu: 3.060 m,
Współczynnik konserwacji: 0.80

Wartości Lux, Skala 1:83

Powierzchnia	ρ [%]	E_m [lx]	E_{min} [lx]	E_{max} [lx]	E_{min} / E_m
Płaszczyzna pracy	/	514	292	681	0.567
Podłoga	20	412	208	554	0.504
Sufit	70	87	60	103	0.687
Ściany (4)	50	186	78	279	/

Płaszczyzna pracy:

Wysokość: 0.850 m
Siatka: 32 x 32 Punkty
Margines: 0.500 m

UGR

Lewa ściana 18
Dolna ściana 17
(CIE, SHR = 0.25.)

Wzdłuż-**W poprzek****do osi oświetlenia****Wykaz opraw**

Nr.	Ilość	Etykieta (Czynnik korekcyjny)	Φ (Oprawa) [lm]	Φ (Lampy) [lm]	P [W]
1	9	LUXIONA 19.3213.0014.34 BACKPANEL LED 4800 MICRO-PRM E 34 IP20/44 840 (1.000)	4369	4968	33.0
W sumie:			39324	W sumie: 44712	297.0

Specyfikacja mocy przyłączeniowej: $4.77 \text{ W/m}^2 = 0.93 \text{ W/m}^2/100 \text{ lx}$ (Powierzchnia podstawowa: 62.24 m^2)

LUXIONA POLAND S.A.

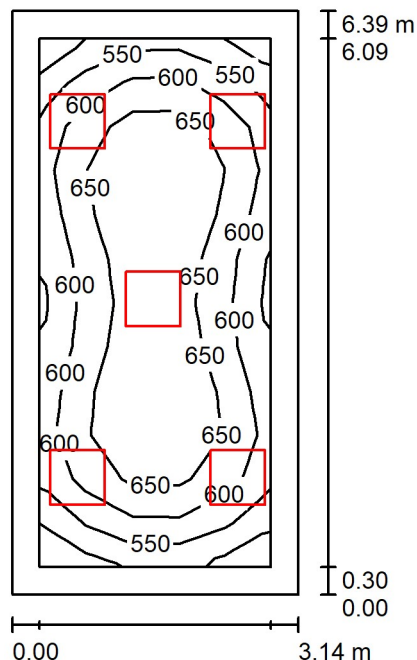
27-580 SADOWIE, JACENTÓW 167

Edytor Krystian Jóźwiak

Telefon 517 615 474

faks

e-Mail krystian.jozwiak@luxiona.com

0 Sekretariat / Podsumowanie

Wysokość pomieszczenia: 3.230 m, Wysokość montażu: 3.230 m,
Współczynnik konserwacji: 0.80

Wartości Lux, Skala 1:83

Powierzchnia	ρ [%]	E_m [lx]	E_{min} [lx]	E_{max} [lx]	E_{min} / E_m
Płaszczyzna pracy	/	623	494	716	0.793
Podłoga	20	472	314	574	0.666
Sufit	70	132	96	169	0.732
Ściany (4)	50	293	123	795	/

Płaszczyzna pracy:

Wysokość: 0.850 m
Siatka: 5 x 12 Punkty
Margines: 0.300 m

Wykaz opraw

Nr.	Ilość	Etykieta (Czynnik korekcyjny)	Φ (Oprawa) [lm]	Φ (Lampy) [lm]	P [W]
1	5	LUXIONA 19.3213.0014.34 BACKPANEL LED 4800 MICRO-PRM E 34 IP20/44 840 (1.000)	4369	4968	33.0
W sumie:			21847	W sumie: 24840	165.0

Specyfikacja mocy przyłączeniowej: $8.22 \text{ W/m}^2 = 1.32 \text{ W/m}^2/100 \text{ lx}$ (Powierzchnia podstawowa: 20.06 m^2)

LUXIONA POLAND S.A.

27-580 SADOWIE, JACENTÓW 167

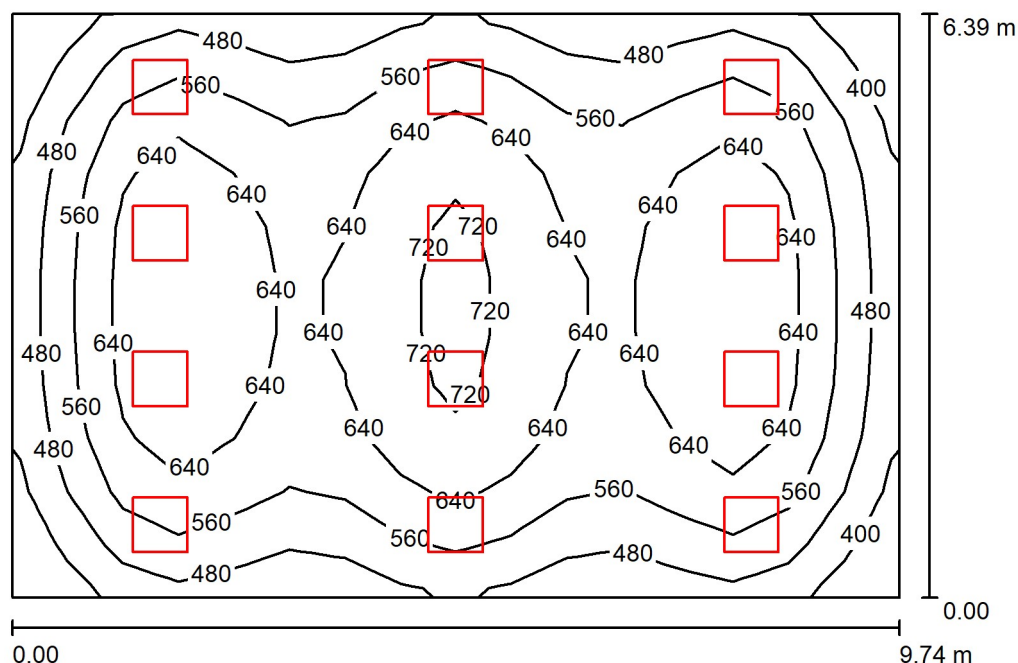
Edytor Krystian Józwiak

Telefon 517 615 474

faks

e-Mail krystian.jozwiak@luxiona.com

0 Sala lekcyjna 1 / Podsumowanie



Wysokość pomieszczenia: 3.200 m, Wysokość montażu: 3.200 m,
Współczynnik konserwacji: 0.80

Wartości Lux, Skala 1:83

Powierzchnia	ρ [%]	E_m [lx]	E_{min} [lx]	E_{max} [lx]	E_{min} / E_m
Płaszczyzna pracy	/	595	369	754	0.620
Podłoga	20	519	300	649	0.578
Sufit	70	118	88	146	0.745
Ściany (4)	50	265	118	595	/

Płaszczyzna pracy:

Wysokość: 0.850 m
Siatka: 16 x 11 Punkty
Margines: 0.000 m

UGR

Lewa ściana
Dolna ściana
(CIE, SHR = 0.25.)

Wzdłuż-

18

W poprzek

18

do osi oświetlenia**Wykaz opraw**

Nr.	Ilość	Etykieta (Czynnik korekcyjny)	Φ (Oprawa) [lm]	Φ (Lampy) [lm]	P [W]
1	12	LUXIONA 19.3213.0014.34 BACKPANEL LED 4800 MICRO-PRM E 34 IP20/44 840 (1.000)	4369	4968	33.0
W sumie:			52432	59616	396.0

Specyfikacja mocy przyłączeniowej: $6.36 \text{ W/m}^2 = 1.07 \text{ W/m}^2/100 \text{ lx}$ (Powierzchnia podstawowa: 62.24 m^2)

LUXIONA POLAND S.A.

27-580 SADOWIE, JACENTÓW 167

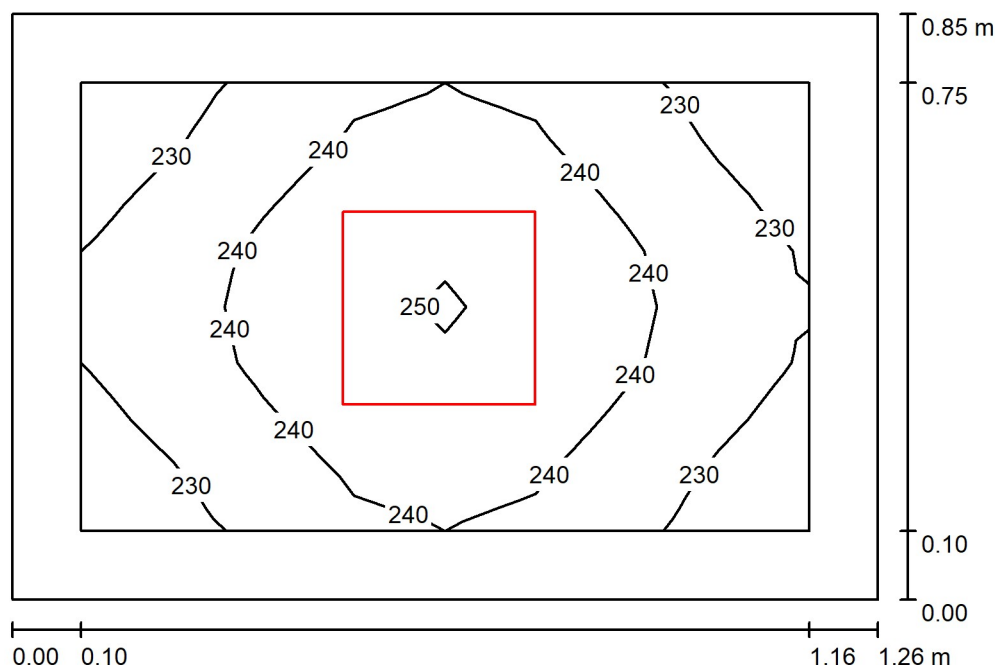
Edytor Krystian Józwiak

Telefon 517 615 474

faks

e-Mail krystian.jozwiak@luxiona.com

wc / Podsumowanie



Wysokość pomieszczenia: 3.000 m, Wysokość montażu: 3.000 m,
Współczynnik konserwacji: 0.80

Wartości Lux, Skala 1:11

Powierzchnia	ρ [%]	E_m [lx]	E_{min} [lx]	E_{max} [lx]	E_{min} / E_m
Płaszczyzna pracy	/	238	223	251	0.938
Podłoga	20	122	113	129	0.922
Sufit	70	250	175	294	0.699
Ściany (4)	60	258	49	1116	/

Płaszczyzna pracy:

Wysokość: 0.850 m
Siatka: 8 x 8 Punkty
Margines: 0.100 m

Wykaz opraw

Nr.	Ilość	Etykieta (Czynnik korekcyjny)	Φ (Oprawa) [lm]	Φ (Lampy) [lm]	P [W]
1	1	LUXIONA 19.3209.0014.34 LOTOS ELEGANCE SQUARE PC LED COMPACT V2 1800 E CMW IP54 840 (1.000)	1868	2916	17.0
W sumie:			1868	2916	17.0

Specyfikacja mocy przyłączeniowej: $15.87 \text{ W/m}^2 = 6.67 \text{ W/m}^2/100 \text{ lx}$ (Powierzchnia podstawowa: 1.07 m^2)

LUXIONA POLAND S.A.

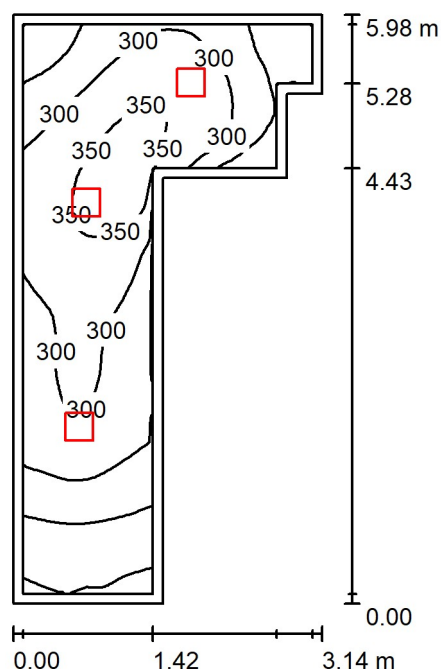
27-580 SADOWIE, JACENTÓW 167

Edytor Krystian Jóźwiak

Telefon 517 615 474

faks

e-Mail krystian.jozwiak@luxiona.com

WC 2 / Podsumowanie

Wysokość pomieszczenia: 3.000 m, Wysokość montażu: 3.000 m,
Współczynnik konserwacji: 0.80

Wartości Lux, Skala 1:77

Powierzchnia	ρ [%]	E_m [lx]	E_{min} [lx]	E_{max} [lx]	E_{min} / E_m
Płaszczyzna pracy	/	282	139	364	0.493
Podłoga	20	199	116	257	0.584
Sufit	70	101	59	142	0.583
Ściany (8)	60	170	58	551	/

Płaszczyzna pracy:

Wysokość: 0.850 m
Siatka: 32 x 64 Punkty
Margines: 0.100 m

Wykaz opraw

Nr.	Ilość	Etykieta (Czynnik korekcyjny)	Φ (Oprawa) [lm]	Φ (Lampy) [lm]	P [W]
1	3	LUXIONA 19.3209.0016.34 LOTOS ELEGANCE SQUARE PC LED COMPACT V2 2400 E CMW IP54 840 (1.000)	2470	3855	23.0
W sumie:			7410	11565	69.0

Specyfikacja mocy przyłączeniowej: $6.02 \text{ W/m}^2 = 2.13 \text{ W/m}^2/100 \text{ lx}$ (Powierzchnia podstawowa: 11.46 m^2)



LUXIONA POLAND S.A.

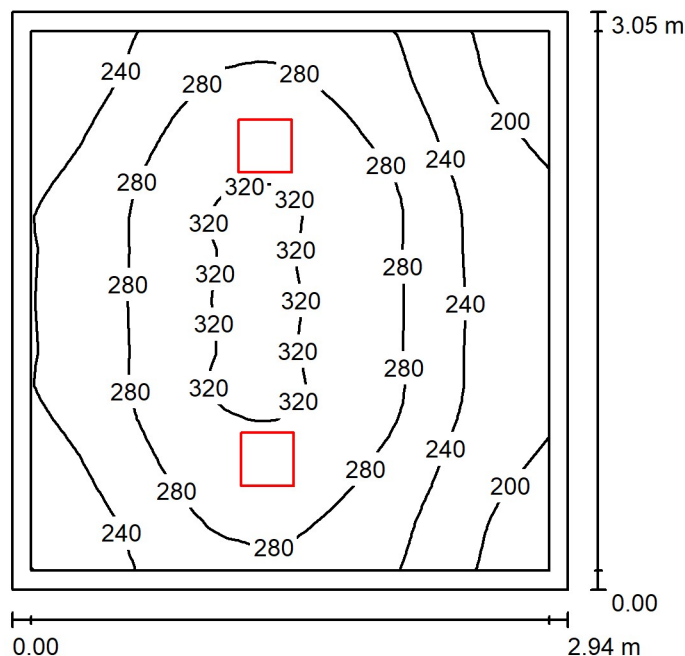
27-580 SADOWIE, JACENTÓW 167

Edytor Krystian Józwiak

Telefon 517 615 474

faks

e-Mail krystian.jozwiak@luxiona.com

WC 3 / Podsumowanie

Wysokość pomieszczenia: 3.000 m, Wysokość montażu: 3.000 m,
Współczynnik konserwacji: 0.80

Wartości Lux, Skala 1:40

Powierzchnia	ρ [%]	E_m [lx]	E_{min} [lx]	E_{max} [lx]	E_{min} / E_m
Płaszczyzna pracy	/	265	177	328	0.669
Podłoga	20	190	142	223	0.745
Sufit	70	90	60	125	0.669
Ściany (4)	60	162	73	532	/

Płaszczyzna pracy:

Wysokość: 0.850 m
Siatka: 32 x 32 Punkty
Margines: 0.100 m

Wykaz opraw

Nr.	Ilość	Etykieta (Czynnik korekcyjny)	Φ (Oprawa) [lm]	Φ (Lampy) [lm]	P [W]
1	2	LUXIONA 19.3209.0016.34 LOTOS ELEGANCE SQUARE PC LED COMPACT V2 2400 E CMW IP54 840 (1.000)	2470	3855	23.0
W sumie:			4940	7710	46.0

Specyfikacja mocy przyłączeniowej: $5.13 \text{ W/m}^2 = 1.94 \text{ W/m}^2/100 \text{ lx}$ (Powierzchnia podstawowa: 8.97 m^2)

LUXIONA POLAND S.A.

27-580 SADOWIE, JACENTÓW 167

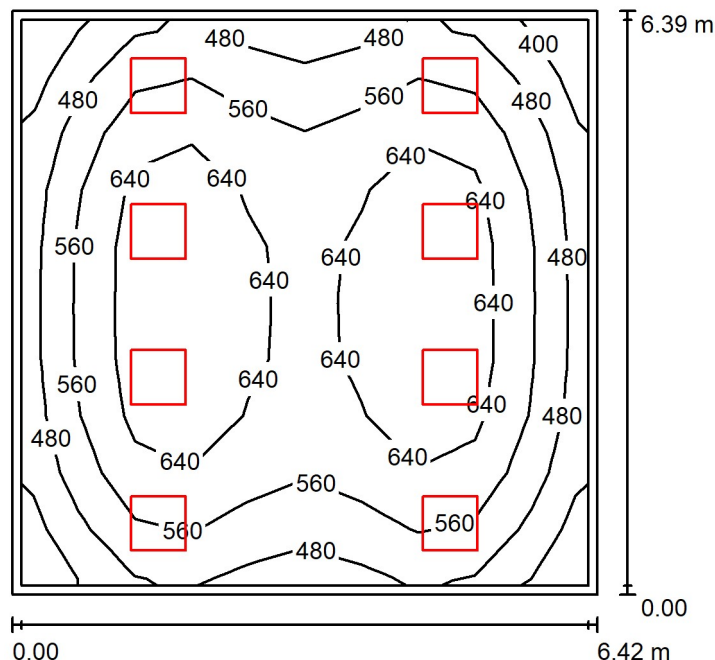
Edytor Krystian Józwiak

Telefon 517 615 474

faks

e-Mail krystian.jozwiak@luxiona.com

0 Sala lekcyjna 2 / Podsumowanie



Wysokość pomieszczenia: 3.200 m, Wysokość montażu: 3.200 m,
Współczynnik konserwacji: 0.80

Wartości Lux, Skala 1:83

Powierzchnia	ρ [%]	E_m [lx]	E_{min} [lx]	E_{max} [lx]	E_{min} / E_m
Płaszczyzna pracy	/	573	366	721	0.638
Podłoga	20	488	294	619	0.603
Sufit	70	113	85	147	0.755
Ściany (4)	50	253	109	602	/

Płaszczyzna pracy:

Wysokość: 0.850 m
Siatka: 10 x 10 Punkty
Margines: 0.100 m

UGR

Lewa ściana 17
Dolna ściana 17
(CIE, SHR = 0.25.)

Wzdłuż- W poprzek do osi oświetlenia

17 17
17 17

Wykaz opraw

Nr.	Ilość	Etykieta (Czynnik korekcyjny)	Φ (Oprawa) [lm]	Φ (Lampy) [lm]	P [W]
1	8	LUXIONA 19.3213.0014.34 BACKPANEL LED 4800 MICRO-PRM E 34 IP20/44 840 (1.000)	4369	4968	33.0
W sumie:			34955	39744	264.0

Specyfikacja mocy przyłączeniowej: $6.44 \text{ W/m}^2 = 1.12 \text{ W/m}^2/100 \text{ lx}$ (Powierzchnia podstawowa: 41.02 m^2)

LUXIONA POLAND S.A.

27-580 SADOWIE, JACENTÓW 167

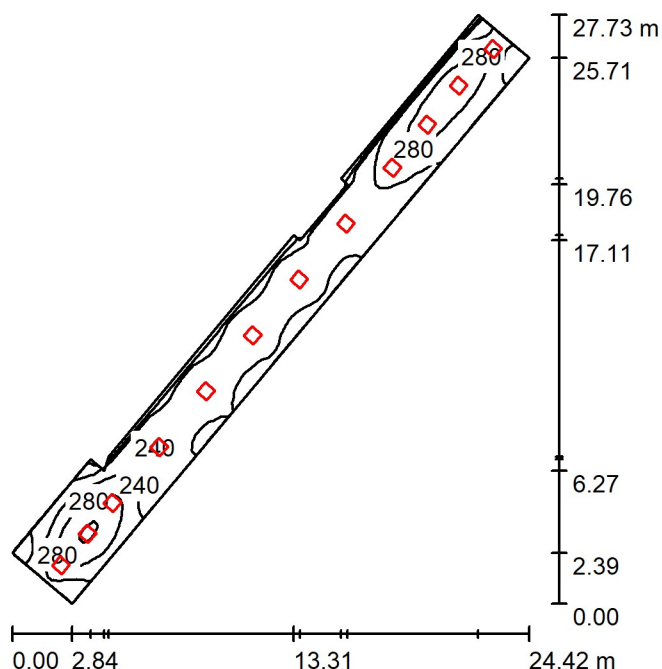
Edytor Krystian Józwiak

Telefon 517 615 474

faks

e-Mail krystian.jozwiak@luxiona.com

0 Komunikacja 3 / Podsumowanie



Wysokość pomieszczenia: 3.220 m, Wysokość montażu: 3.221 m,
Współczynnik konserwacji: 0.80

Wartości Lux, Skala 1:357

Powierzchnia	ρ [%]	E_m [lx]	E_{min} [lx]	E_{max} [lx]	E_{min} / E_m
Płaszczyzna pracy	/	237	147	327	0.622
Podłoga	20	237	142	327	0.598
Sufit	70	69	52	137	0.756
Ściany (17)	50	165	62	723	/

Płaszczyzna pracy:

Wysokość: 0.000 m
Siatka: 120 x 13 Punkty
Margines: 0.000 m

Wykaz opraw

Nr.	Ilość	Etykieta (Czynnik korekcyjny)	Φ (Oprawa) [lm]	Φ (Lampy) [lm]	P [W]
1	12	LUXIONA 19.3213.0010.34 BACKPANEL LED 4800 PLX E 34 IP20/44 840 (1.000)	4450	4968	33.0
W sumie:			53399	59616	396.0

Specyfikacja mocy przyłączeniowej: $3.69 \text{ W/m}^2 = 1.56 \text{ W/m}^2/100 \text{ lx}$ (Powierzchnia podstawowa: 107.28 m^2)



LUXIONA POLAND S.A.

27-580 SADOWIE, JACENTÓW 167

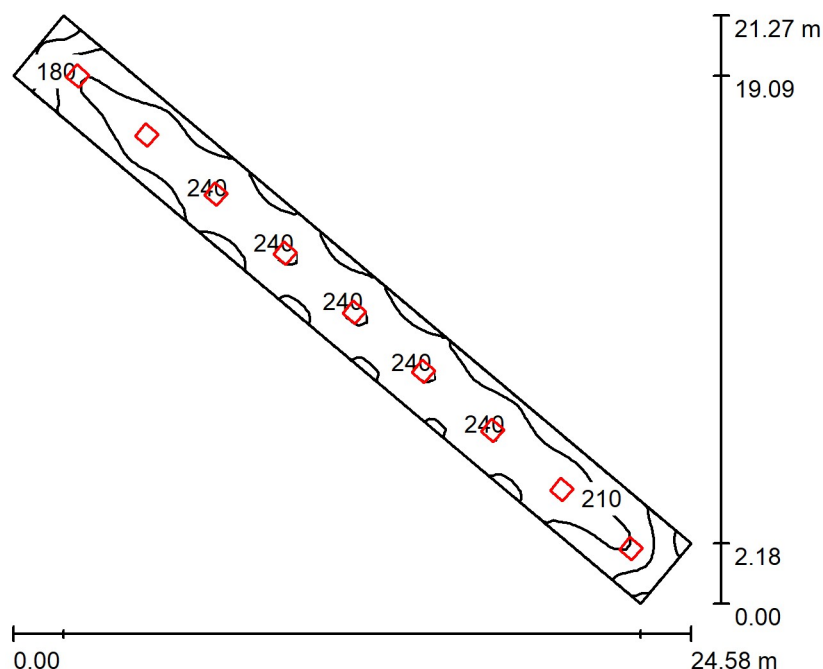
Edytor Krystian Józwiak

Telefon 517 615 474

faks

e-Mail krystian.jozwiak@luxiona.com

0 Komunikacja 4 / Podsumowanie



Wysokość pomieszczenia: 3.220 m, Wysokość montażu: 3.220 m,
Współczynnik konserwacji: 0.80

Wartości Lux, Skala 1:274

Powierzchnia	ρ [%]	E_m [lx]	E_{min} [lx]	E_{max} [lx]	E_{min} / E_m
Płaszczyzna pracy	/	213	129	245	0.607
Podłoga	20	213	126	245	0.593
Sufit	70	63	47	77	0.737
Ściany (4)	50	152	61	280	/

Płaszczyzna pracy:

Wysokość: 0.000 m
Siatka: 106 x 10 Punkty
Margines: 0.000 m

Wykaz opraw

Nr.	Ilość	Etykieta (Czynnik korekcyjny)	Φ (Oprawa) [lm]	Φ (Lampy) [lm]	P [W]
1	9	LUXIONA 19.3213.0010.34 BACKPANEL LED 4800 PLX E 34 IP20/44 840 (1.000)	4450	4968	33.0
W sumie:			40049	W sumie: 44712	297.0

Specyfikacja mocy przyłączeniowej: $3.52 \text{ W/m}^2 = 1.65 \text{ W/m}^2/100 \text{ lx}$ (Powierzchnia podstawowa: 84.35 m^2)



LUXIONA POLAND S.A.

27-580 SADOWIE, JACENTÓW 167

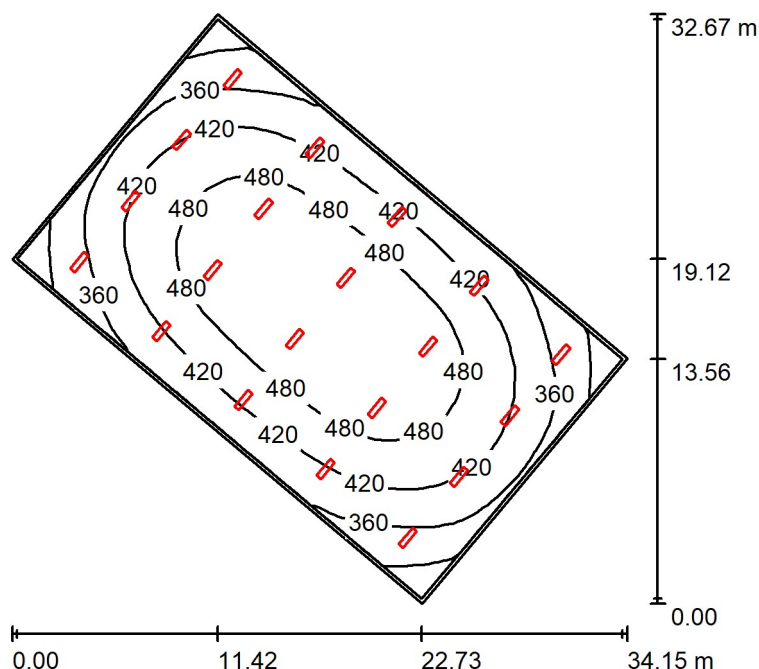
Edytor Krystian Józwiak

Telefon 517 615 474

faks

e-Mail krystian.jozwiak@luxiona.com

Sala sportowa / Podsumowanie



Wysokość pomieszczenia: 10.000 m, Wysokość montażu: 9.000 m,
Współczynnik konserwacji: 0.80

Wartości Lux, Skala 1:420

Powierzchnia	ρ [%]	E_m [lx]	E_{min} [lx]	E_{max} [lx]	E_{min} / E_m
Płaszczyzna pracy	/	434	276	533	0.635
Podłoga	20	428	255	534	0.596
Sufit	70	97	72	106	0.745
Ściany (4)	50	221	73	451	/

Płaszczyzna pracy:

Wysokość: 0.000 m
Siatka: 27 x 16 Punkty
Margines: 0.200 m

Wykaz opraw

Nr.	Ilość	Etykieta (Czynnik korekcyjny)	Φ (Oprawa) [lm]	Φ (Lampy) [lm]	P [W]
1	20	LUXIONA Troll 19.4206.3121.34 RUBIN SPORT NEW LED 24000 MICRO-PRM KR E 34 840 / 1190X320 (1.000)	18767	24990	171.0
W sumie:			375337	W sumie: 499800	3420.0

Specyfikacja mocy przyłączeniowej: $6.49 \text{ W/m}^2 = 1.50 \text{ W/m}^2/100 \text{ lx}$ (Powierzchnia podstawowa: 526.65 m^2)



LUXIONA POLAND S.A.

27-580 SADOWIE, JACENTÓW 167

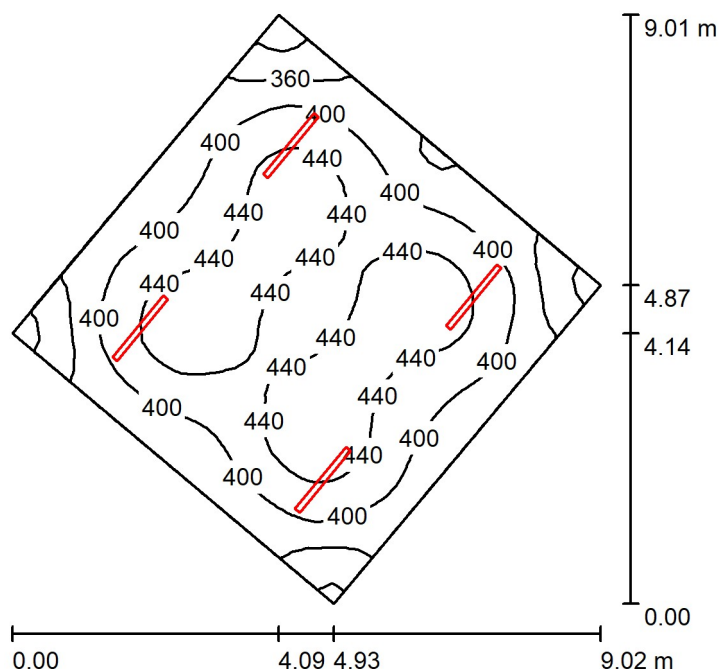
Edytor Krystian Jóźwiak

Telefon 517 615 474

faks

e-Mail krystian.jozwiak@luxiona.com

Sala gimnastyczna mała / Podsumowanie



Wysokość pomieszczenia: 3.210 m, Wysokość montażu: 3.210 m,
Współczynnik konserwacji: 0.80

Wartości Lux, Skala 1:116

Powierzchnia	ρ [%]	E_m [lx]	E_{min} [lx]	E_{max} [lx]	E_{min} / E_m
Płaszczyzna pracy	/	411	295	461	0.719
Podłoga	20	411	289	461	0.702
Sufit	70	124	103	172	0.834
Ściany (4)	50	306	135	531	/

Płaszczyzna pracy:

Wysokość: 0.000 m
Siatka: 32 x 32 Punkty
Margines: 0.000 m

Wykaz opraw

Nr.	Ilość	Etykieta (Czynnik korekcyjny)	Φ (Oprawa) [lm]	Φ (Lampy) [lm]	P [W]
1	4	LUXIONA 19.3205.0014.21 NEPTUN LED COMPACT V2 8000 PC-FROZEN E 21 IP66 840 / L-1200 (1.000)	8566	9214	52.0
W sumie:			34264	36856	208.0

Specyfikacja mocy przyłączeniowej: $5.08 \text{ W/m}^2 = 1.24 \text{ W/m}^2/100 \text{ lx}$ (Powierzchnia podstawowa: 40.94 m^2)



LUXIONA POLAND S.A.

27-580 SADOWIE, JACENTÓW 167

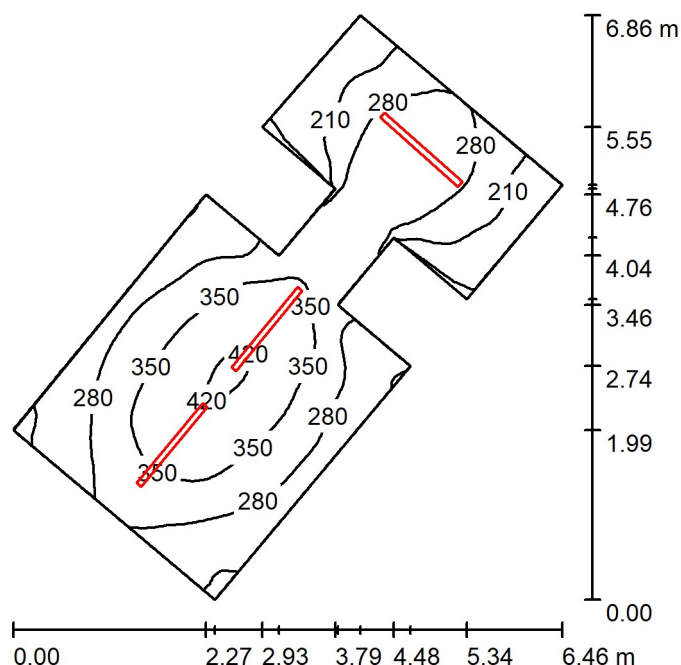
Edytor Krystian Józwiak

Telefon 517 615 474

faks

e-Mail krystian.jozwiak@luxiona.com

0 Natrysk / Podsumowanie



Wysokość pomieszczenia: 3.210 m, Wysokość montażu: 3.210 m,
Współczynnik konserwacji: 0.80

Wartości Lux, Skala 1:89

Powierzchnia	ρ [%]	E_m [lx]	E_{min} [lx]	E_{max} [lx]	E_{min} / E_m
Płaszczyzna pracy	/	292	119	430	0.410
Podłoga	20	219	126	302	0.576
Sufit	70	85	59	134	0.697
Ściany (12)	50	176	71	604	/

Płaszczyzna pracy:

Wysokość: 0.850 m
Siatka: 64 x 32 Punkty
Margines: 0.000 m

Wykaz opraw

Nr.	Ilość	Etykieta (Czynnik korekcyjny)	Φ (Oprawa) [lm]	Φ (Lampy) [lm]	P [W]
1	3	LUXIONA 19.3205.0006.21 NEPTUN LED COMPACT V2 4000 PC-FROZEN E 21 IP66 840 / L-1200 (1.000)	4223	4606	25.0
W sumie:			12670	13818	75.0

Specyfikacja mocy przyłączeniowej: $4.27 \text{ W/m}^2 = 1.47 \text{ W/m}^2/100 \text{ lx}$ (Powierzchnia podstawowa: 17.56 m^2)



LUXIONA POLAND S.A.

27-580 SADOWIE, JACENTÓW 167

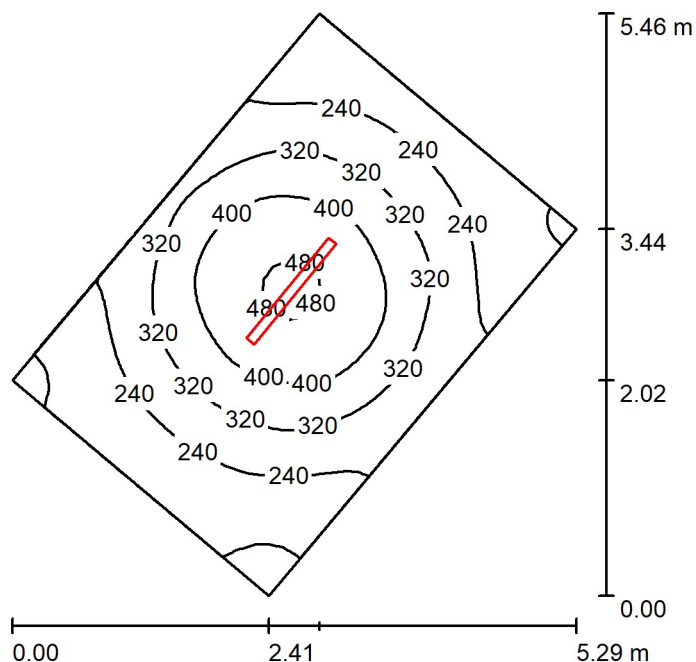
Edytor Krystian Józwiak

Telefon 517 615 474

faks

e-Mail krystian.jozwiak@luxiona.com

0 Szatnia / Podsumowanie



Wysokość pomieszczenia: 3.210 m, Wysokość montażu: 3.210 m,
Współczynnik konserwacji: 0.80

Wartości Lux, Skala 1:71

Powierzchnia	ρ [%]	E_m [lx]	E_{min} [lx]	E_{max} [lx]	E_{min} / E_m
Płaszczyzna pracy	/	296	140	497	0.471
Podłoga	20	225	139	304	0.618
Sufit	70	73	52	91	0.712
Ściany (4)	50	162	67	389	/

Płaszczyzna pracy:

Wysokość: 0.850 m
Siatka: 32 x 32 Punkty
Margines: 0.000 m

UGR

Lewa ściana 23
Dolna ściana 23
(CIE, SHR = 0.25.)

Wzdłuż-

W poprzek

do osi oświetlenia

Wykaz opraw

Nr.	Ilość	Etykieta (Czynnik korekcyjny)	Φ (Oprawa) [lm]	Φ (Lampy) [lm]	P [W]
1	1	LUXIONA 19.3205.0014.21 NEPTUN LED COMPACT V2 8000 PC-FROZEN E 21 IP66 840 / L-1200 (1.000)	8566	9214	52.0
W sumie:			8566	9214	52.0

Specyfikacja mocy przyłączeniowej: $3.69 \text{ W/m}^2 = 1.24 \text{ W/m}^2/100 \text{ lx}$ (Powierzchnia podstawowa: 14.09 m^2)



LUXIONA POLAND S.A.

27-580 SADOWIE, JACENTÓW 167

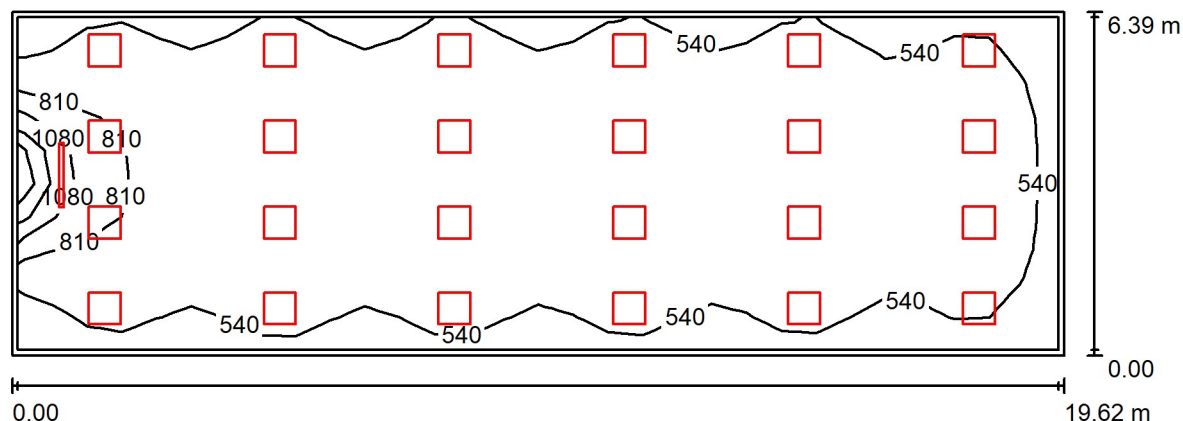
Edytor Krystian Jóźwiak

Telefon 517 615 474

faks

e-Mail krystian.jozwiak@luxiona.com

0 Sala lekcyjna 3 + Tablica / Podsumowanie



Wysokość pomieszczenia: 3.200 m, Współczynnik konserwacji: 0.80

Wartości Lux, Skala 1:141

Powierzchnia	ρ [%]	E_m [lx]	E_{min} [lx]	E_{max} [lx]	E_{min} / E_m
Płaszczyzna pracy	/	648	407	1708	0.628
Podłoga	20	578	324	1077	0.561
Sufit	70	131	107	181	0.812
Ściany (4)	50	307	120	861	/

Płaszczyzna pracy:

Wysokość: 0.850 m
Siatka: 30 x 10 Punkty
Margines: 0.100 m

Wykaz opraw

Nr.	Ilość	Etykieta (Czynnik korekcyjny)	Φ (Oprawa) [lm]	Φ (Lampy) [lm]	P [W]
1	24	LUXIONA 19.3213.0014.34 BACKPANEL LED 4800 MICRO-PRM E 34 IP20/44 840 (1.000)	4369	4968	33.0
2	1	LUXIONA Troll 19.3045.1303.34 ARUNA SLIM SURFACE LED 8000 OPTICS-3L E 34 840 / L-1200 (1.000)	6365	8330	57.0
W sumie:			111230	W sumie: 127562	849.0

Specyfikacja mocy przyłączeniowej: $6.77 \text{ W/m}^2 = 1.04 \text{ W/m}^2/100 \text{ lx}$ (Powierzchnia podstawowa: 125.37 m^2)

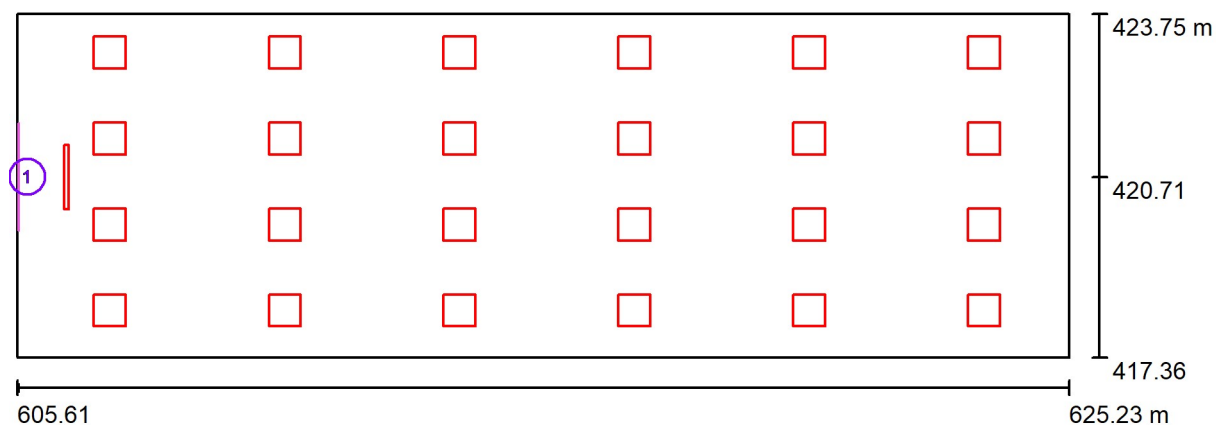


LUXIONA POLAND S.A.

27-580 SADOWIE, JACENTÓW 167

Edytor Krystian Józwiak
Telefon 517 615 474
faks
e-Mail krystian.jozwiak@luxiona.com

0 Sala lekcyjna 3 + Tablica / Powierzchnie obliczeniowe (zestawienie wyników)



Skala 1 : 141

Lista powierzchni obliczeniowych

Nr.	Etykieta	Typ	Siatka	E_m [lx]	E_{min} [lx]	E_{max} [lx]	E_{min} / E_m	E_{min} / E_{max}
1	Tablica 500lx	pionowa	32 x 16	752	580	929	0.772	0.625

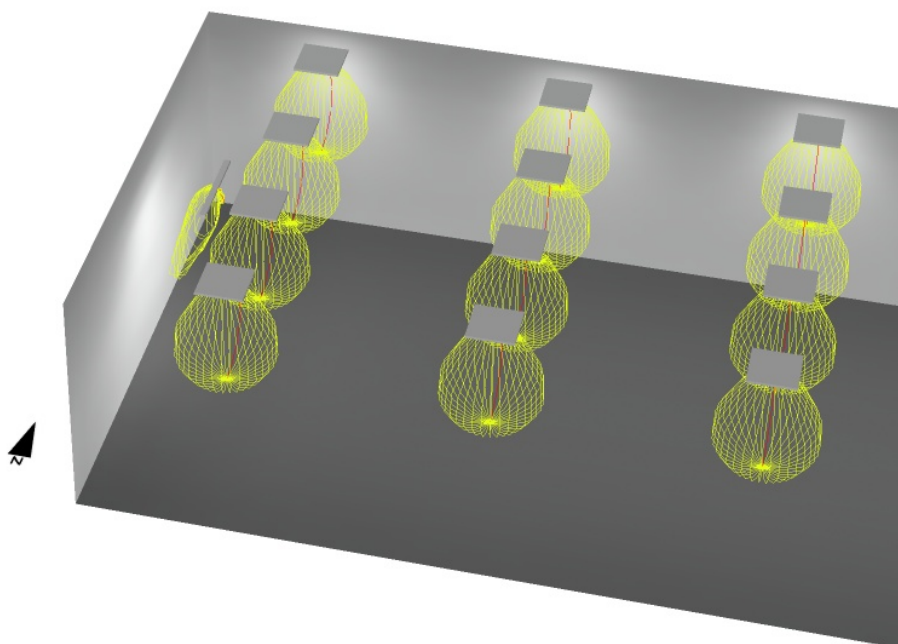


LUXIONA POLAND S.A.

27-580 SADOWIE, JACENTÓW 167

Edytor Krystian Józwiak
Telefon 517 615 474
faks
e-Mail krystian.jozwiak@luxiona.com

0 Sala lekcyjna 3 + Tablica / 3D Rendering





LUXIONA POLAND S.A.

27-580 SADOWIE, JACENTÓW 167

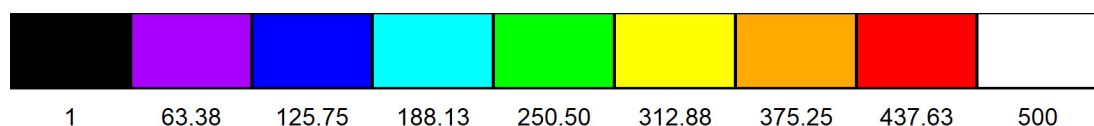
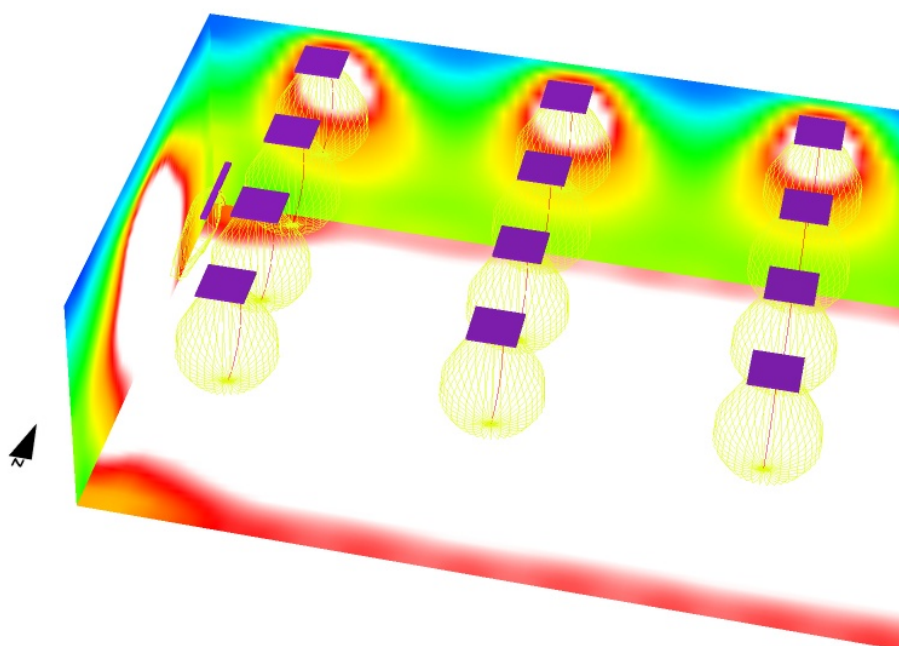
Edytor Krystian Józwiak

Telefon 517 615 474

faks

e-Mail krystian.jozwiak@luxiona.com

0 Sala lekcyjna 3 + Tablica / Przedstawienie nieprawidłowych kolorów





LUXIONA POLAND S.A.

27-580 SADOWIE, JACENTÓW 167

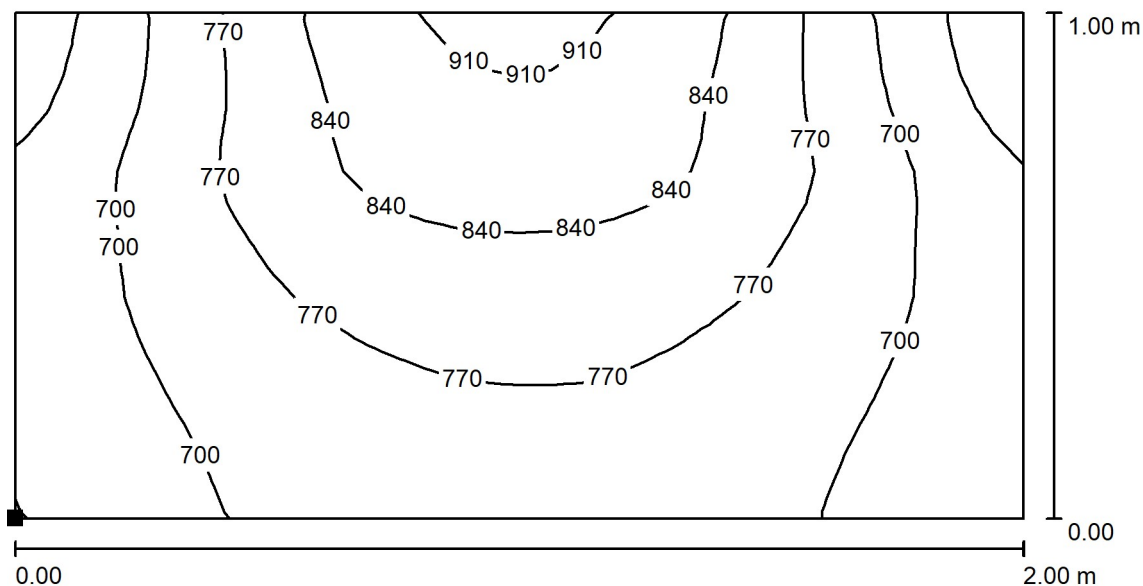
Edytor Krystian Józwiak

Telefon 517 615 474

faks

e-Mail krystian.jozwiak@luxiona.com

0 Sala lekcyjna 3 + Tablica / Tablica 500lx / Izolinie (E, prostopadle)



Wartości Lux, Skala 1 : 15

Położenie powierzchni w pomieszczeniu:

Zaznaczony punkt:

(605.643 m, 419.714 m, 0.906 m)



Siatka: 32 x 16 Punkty

E_m [lx]
752

E_{min} [lx]
580

E_{max} [lx]
929

E_{min} / E_m
0.772

E_{min} / E_{max}
0.625



LUXIONA POLAND S.A.

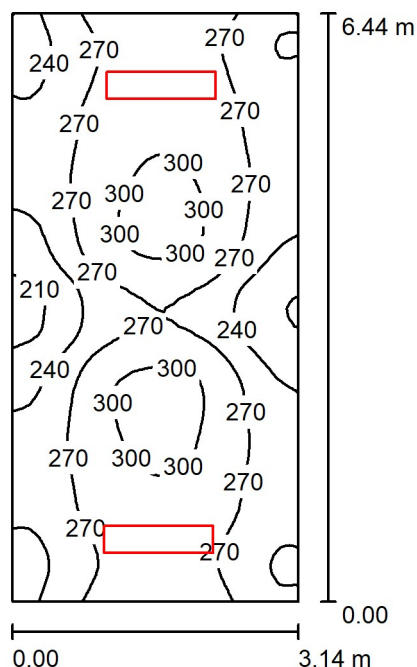
27-580 SADOWIE, JACENTÓW 167

Edytor Krystian Jóźwiak

Telefon 517 615 474

faks

e-Mail krystian.jozwiak@luxiona.com

KLsch / Podsumowanie

Wysokość pomieszczenia: 3.200 m, Wysokość montażu: 3.200 m,
Współczynnik konserwacji: 0.80

Wartości Lux, Skala 1:83

Powierzchnia	ρ [%]	E_m [lx]	E_{min} [lx]	E_{max} [lx]	E_{min} / E_m
Płaszczyzna pracy	/	268	201	312	0.749
Podłoga	20	268	195	313	0.727
Sufit	70	89	66	189	0.739
Ściany (4)	50	201	88	875	/

Płaszczyzna pracy:

Wysokość: 0.000 m
Siatka: 32 x 64 Punkty
Margines: 0.000 m

Wykaz opraw

Nr.	Ilość	Etykieta (Czynnik korekcyjny)	Φ (Oprawa) [lm]	Φ (Lampy) [lm]	P [W]
1	2	LUXIONA 19.4099.2421.34 EUROPANEL LED 8000 MICRO-PRM E 34 IP20/44 840 1200X300 (1.000)	6936	9839	59.0
W sumie:			13872	19678	118.0

Specyfikacja mocy przyłączeniowej: $5.84 \text{ W/m}^2 = 2.18 \text{ W/m}^2/100 \text{ lx}$ (Powierzchnia podstawowa: 20.22 m^2)

LUXIONA POLAND S.A.

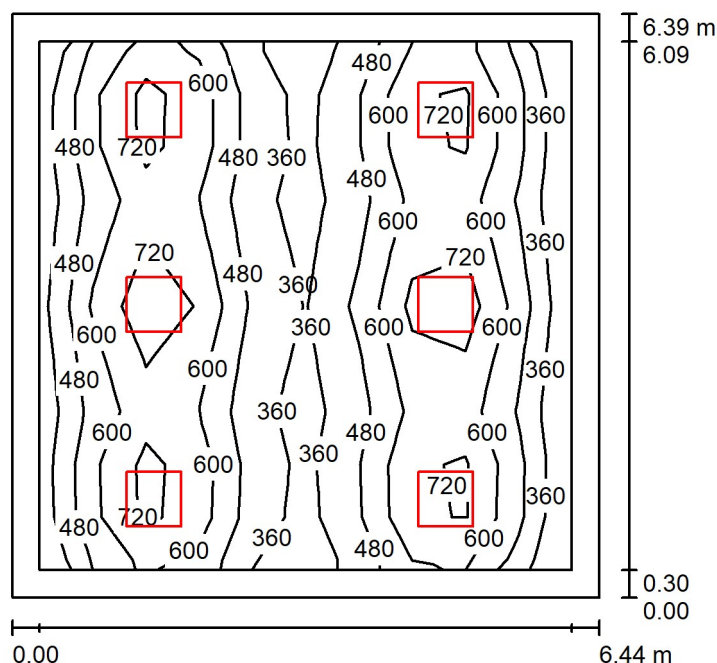
27-580 SADOWIE, JACENTÓW 167

Edytor Krystian Józwiak

Telefon 517 615 474

faks

e-Mail krystian.jozwiak@luxiona.com

-1 Sala lekcyjna 2 / Podsumowanie

Wysokość pomieszczenia: 2.330 m, Wysokość montażu: 2.318 m,
Współczynnik konserwacji: 0.80

Wartości Lux, Skala 1:83

Powierzchnia	ρ [%]	E_m [lx]	E_{min} [lx]	E_{max} [lx]	E_{min} / E_m
Płaszczyzna pracy	/	544	294	866	0.540
Podłoga	20	428	211	556	0.492
Sufit	70	89	64	106	0.726
Ściany (4)	50	190	75	362	/

Płaszczyzna pracy:

Wysokość: 0.850 m
Siatka: 10 x 10 Punkty
Margines: 0.300 m

UGR

Lewa ściana 18
Dolna ściana 18
(CIE, SHR = 0.25.)

Wzdłuż-**W poprzek**

18
18

do osi oświetlenia**Wykaz opraw**

Nr.	Ilość	Etykieta (Czynnik korekcyjny)	Φ (Oprawa) [lm]	Φ (Lampy) [lm]	P [W]
1	6	LUXIONA 19.3213.0014.34 BACKPANEL LED 4800 MICRO-PRM E 34 IP20/44 840 (1.000)	4369	4968	33.0
W sumie:			26216	29808	198.0

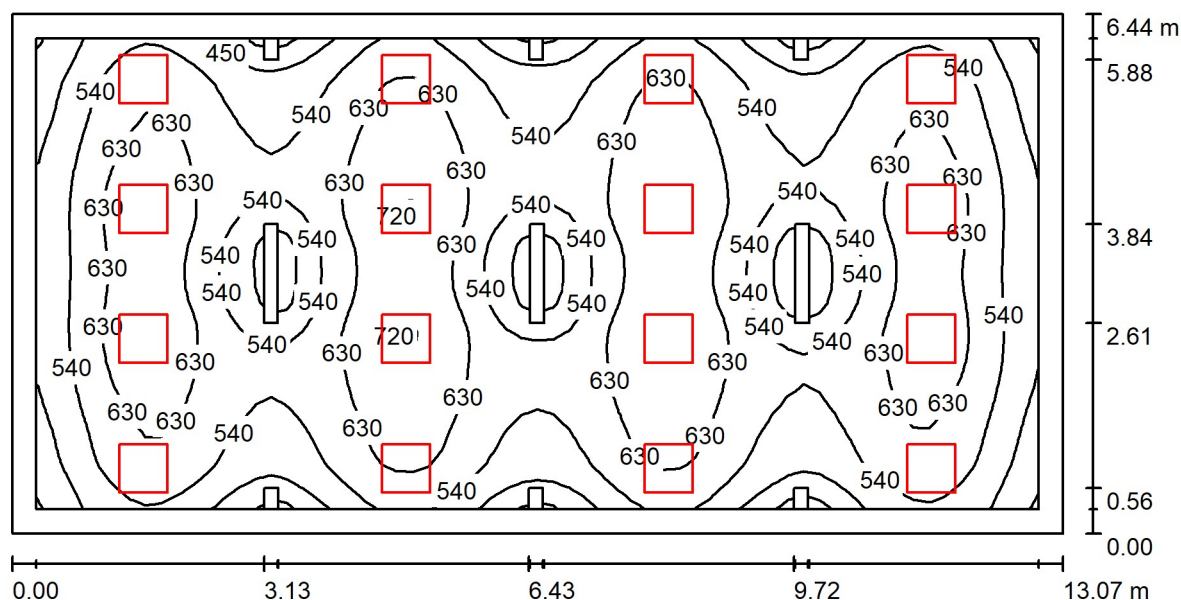
Specyfikacja mocy przyłączeniowej: $4.81 \text{ W/m}^2 = 0.88 \text{ W/m}^2/100 \text{ lx}$ (Powierzchnia podstawowa: 41.15 m^2)

LUXIONA POLAND S.A.

27-580 SADOWIE, JACENTÓW 167

Edytor Krystian Jóźwiak
 Telefon 517 615 474
 faks
 e-Mail krystian.jozwiak@luxiona.com

Sala plastyczna / Podsumowanie



Wysokość pomieszczenia: 2.500 m, Wysokość montażu: 2.488 m,
 Współczynnik konserwacji: 0.80

Wartości Lux, Skala 1:94

Powierzchnia	ρ [%]	E_m [lx]	E_{min} [lx]	E_{max} [lx]	E_{min} / E_m
Płaszczyzna pracy	/	573	287	735	0.500
Podłoga	20	499	286	640	0.573
Sufit	70	124	94	185	0.760
Ściany (4)	50	296	75	709	/

Płaszczyzna pracy:

Wysokość: 0.500 m
 Siatka: 64 x 32 Punkty
 Margines: 0.300 m

Wykaz oprav

Nr.	Ilość	Etykieta (Czynnik korekcyjny)	Φ (Oprawa) [lm]	Φ (Lampy) [lm]	P [W]
1	16	LUXIONA 19.3213.0010.34 BACKPANEL LED 4800 PLX E 34 IP20/44 840 (1.000)	4450	4968	33.0
W sumie:			71198	79488	528.0

Specyfikacja mocy przyłączeniowej: $6.27 \text{ W/m}^2 = 1.10 \text{ W/m}^2/100 \text{ lx}$ (Powierzchnia podstawowa: 84.17 m^2)



LUXIONA POLAND S.A.

27-580 SADOWIE, JACENTÓW 167

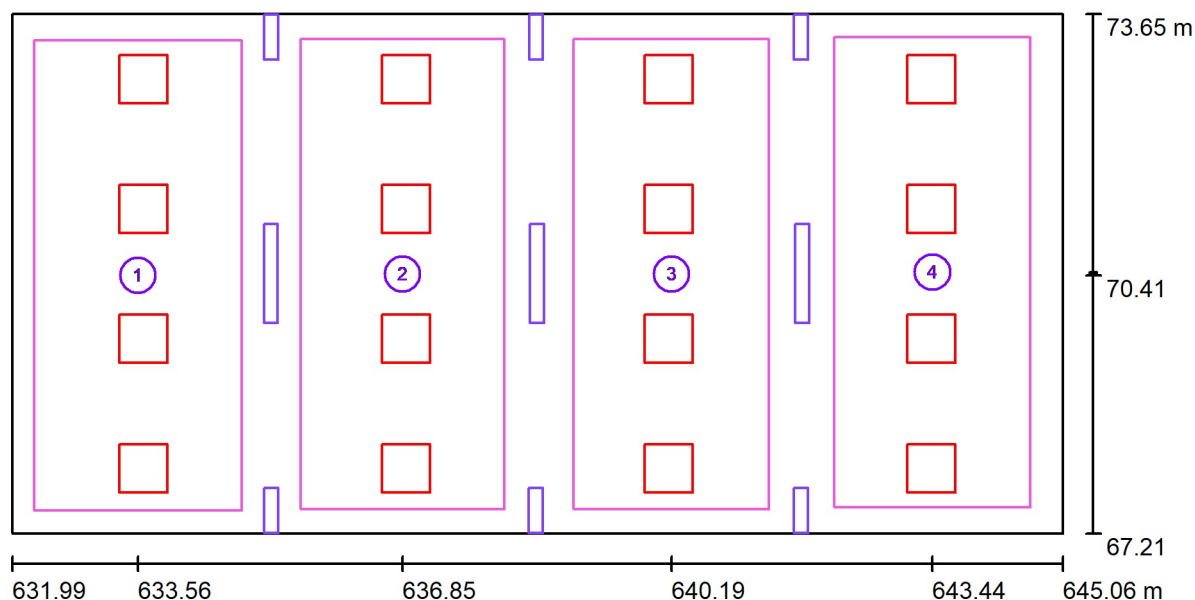
Edytor Krystian Józwiak

Telefon 517 615 474

faks

e-Mail krystian.jozwiak@luxiona.com

Sala plastyczna / Powierzchnie obliczeniowe (zestawienie wyników)



Skala 1 : 94

Lista powierzchni obliczeniowych

Nr.	Etykieta	Typ	Siatka	E_m [lx]	E_{min} [lx]	E_{max} [lx]	E_{min} / E_m	E_{min} / E_{max}
1	Powierzchnia obliczeniowa 1	pionowa	16 x 32	558	353	674	0.632	0.523
2	Powierzchnia obliczeniowa 1	pionowa	16 x 32	600	400	708	0.666	0.565
3	Powierzchnia obliczeniowa 1	pionowa	16 x 32	599	408	699	0.681	0.583
4	Powierzchnia obliczeniowa 1	pionowa	16 x 32	559	367	663	0.657	0.554

Podsumowanie wyników

Typ	Liczba	Średnia [lx]	Min. [lx]	Maks. [lx]	E_{min} / E_m	E_{min} / E_{max}
pionowa	4	579	353	708	0.61	0.50